



JEGES ÉS TÁRSA MŰVÉSZETI STÚDIÓ BT.
1025. Bp., Barlang u. 14.; tel.: (06-1)325-59-43; e-mail: jegeskovacs@freemail.hu

RESTAURÁLÁSI DOKUMENTÁCIÓ

AZ IPARMŰVÉSZETI MÚZEUM ÖTVÖS FŐOSZTÁLYÁNAK KOVÁCSOLTVAS GYŰJTEMÉNYÉHEZ TARTOZÓ NAGYMÉRETŰ MŰTÁRGYAK FELÚJÍTÁSÁRÓL

Készítette:

JEGES és társa
Művészeti Stúdió BT.
1025 Budapest, Barlang u. 14.
Tel.: 325.59.43
Jeges Kovács

Jeges András
vezető restaurátor (E8-184)

Dátum:
Budapest, 2011. december 2.

TARTALOMJEGYZÉK

- I. Gyertya csillár – Jungfer gyűjtemény (Ltsz. 56.1164)
- II. Rácskapu - Jungfer-műhely (Ltsz. 56.1046)
- III. Szecessziós rács (Ltsz. 56.1048.1)
- IV. Erkély /korlát/ rács, Pick Ede (Ltsz. 52.2715)

RESTAURÁLÁSI DOKUMENTÁCIÓ AZ IPARMŰVÉSZETI MÚZEUM ÖTVÖS FŐOSZTÁLYÁNAK KOVÁCSOLTVAS GYŰJTEMÉNYÉHEZ TARTOZÓ NAGYMÉRETŰ MŰTÁRGYAK FELÚJÍTÁSÁRÓL

I. Gyertya csillár (Jungfer gyűjtemény)

Ltsz.: 56.1164

A műtárgy teljesen szétesett, darabokra tört. Valószínűsíthetően három szintből állt, egyes karok, díszítmények megvannak, többet pótolni kellett. Felülete korrodált. A csillár a múzeumba kerülés előtt tárolás közben nehezebb tárgyakat helyeztek, így a könnyed, vékony díszítmények deformálódva letörtek, több darabjuk hiányzik.

Egyetlen aránylag sértetlen alkatrésze a műtárgynak a középső tartó oszlopa, mely 30 mm-es négyzetvasból készült és teljes hosszában sűrű „csavarással” látták el. Sérülés csak az alsó rozettán volt.

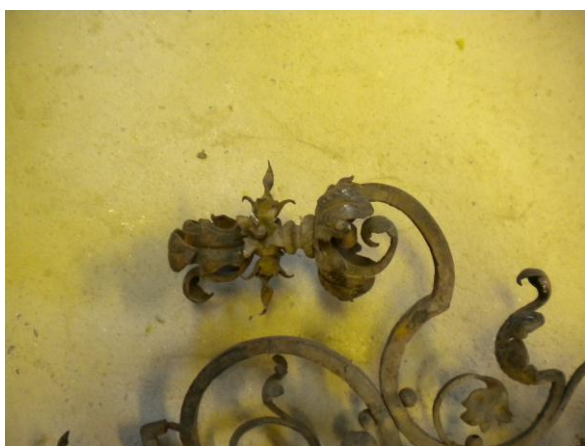
A csillár szerkezetét apró gömbfejű csavarok tartják össze, ezek könnyű sérülése miatt eshetett teljesen szét a műtárgy. Háromoldalú a csillár és három oldalból egy sem volt teljes. A csavarok beszakadtak a középső oszlopba több helyen.

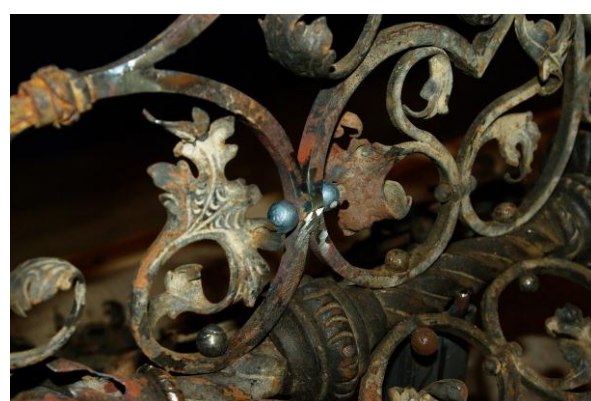
Szakmühelybe szállítás után a fő részeket kezdtük egyengetni. Munka közben alakult egy-egy oldal teljes képe: az illesztések és törések adták a formát, nem lehetett eltéveszteni. A felső egynegyed részén az oldalak motívuma nincs befejezve. Ez egyértelműen mind a három oldalon egyformán jelenik meg. A köztes zsúri alkalmával ezt tisztáztuk. A restaurálás során nagyon sok részletet, levelet, rozettát, és hajlatokat kellett pótolni. Ezeket hagyományos módon kézi kovácsolással részben melegen, részben lágyított lemezből pótoltuk. Az illesztéseket sajnos nem tudtuk mindenhol csavarral megoldani, mivel a menetek kikoptak, a felerősítő alkatrészek nagyon gyengék, így rézzel keményforrasztással illesztettük a darabokat.

Ezt azért alkalmaztuk, hogy az idegen anyag eltávolítható legyen, és megfeleljen a restaurálási szabályoknak.

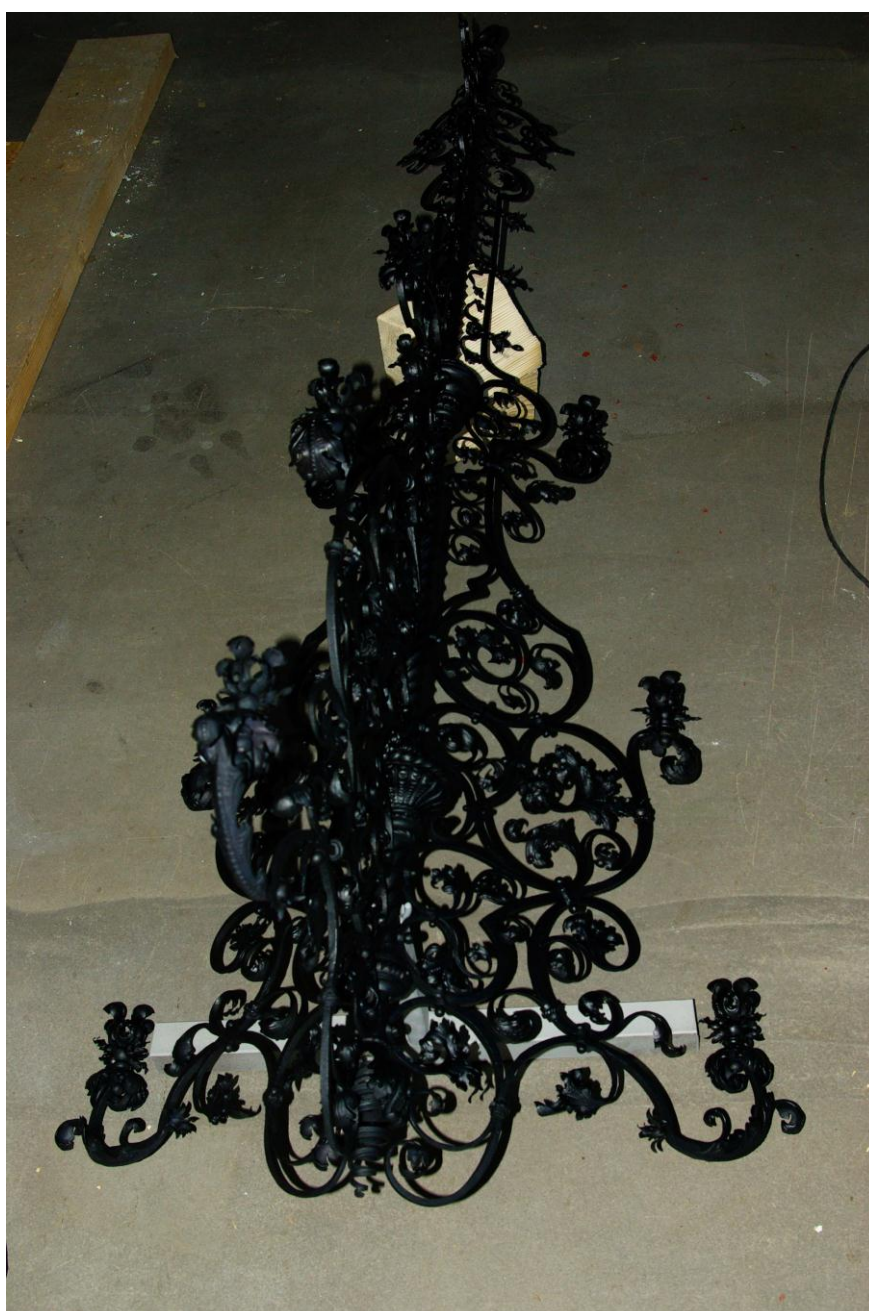
Az összeerősített kész csillárt ezután szemcseszórással tisztítottuk szín fémgig., majd csersavval passziváltuk. Végül viaszoltuk: méhviasszal, paraffin terpentes oldatával. Legvégül szórkefével fényeztük. A szállításhoz külön tartószerkezetet készítettük.











II. Rácskapu (Jungfer-műhely)

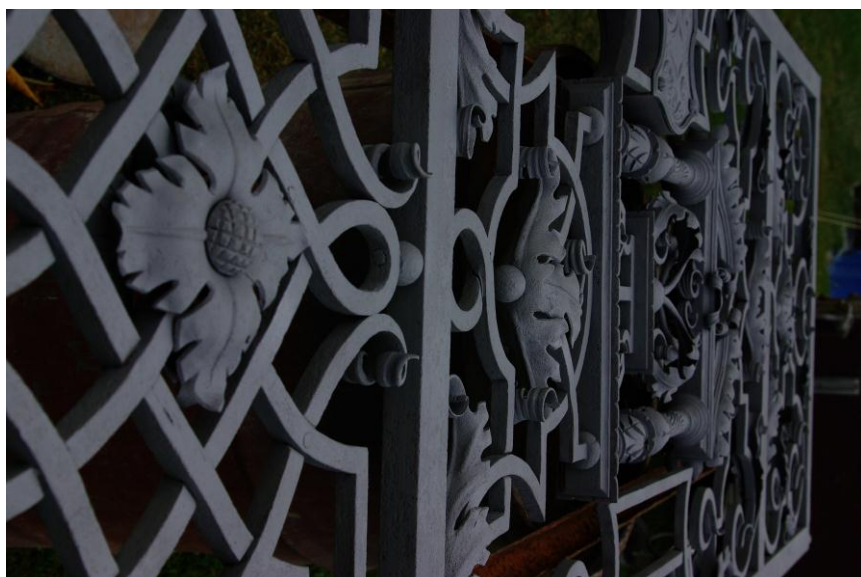
Ltsz.: 56.1046

Az egész felület erősen korrodált, korábbi festékréteget nem találtunk rajta.

Szakműhelybe szállítás után melegen, autogén hegesztő segítségével egyengettük. Felületét szemcseszórással szín fémig tisztítottuk. Ekkor a korrózió alól előkerültek olyan részletek, a felületi megmunkálásából, amelyek eddig nem látszottak. A csersavazás után ezek a részletek még jobban előtűntek, a megmunkálási felületek kirajzolódtak. Hagytuk teljesen megszáradni és utána viaszoltuk méhviasz és paraffin terpentines oldalával. Később szörkefével fényeztük.

Szállításnál gondosan csomagoltuk, és a fa alátétekkel ékeltük, hogy ne történjék sérülés.







III. Szeccessziós rács

Ltsz.: 56.1048.1

A műtárgy felülete korrodált, egy lelógó hajlított nagyméretű levéldísz hiányzott, deformálódott több kisebb helyen.

Szakműhelybe szállítás után egyengettük a műtárgyat, természetesen ezt is melegen autogén hegesztő segítségével. Eldolgoztuk a javítások helyét, a végeket lesimítottuk az esetleges balesetek elkerülésére.

A hiányzó levéldísz kovácstűzből, üllőn, előre elkészített szerszámok segítségével az eredeti minta alapján, lekovácsoltuk. Helyére hegesztettük, az illesztéseket eldolgoztuk.

Teljesen színfémig szemcseszórással tisztítottuk, cersavval passziváltuk. Utána méhviasz és paraffin terpentines oldatával viaszoltuk. Száradás után szőrkefével fényeztük.

Szállítása ennél a rácsnál is kímélő módon történt.





IV. Erkély /korlát/ rács, Pick Ede

Ltsz.: 52.2715

A műtárgy felülete korrodált, több helyen kisebb hiányok, deformációk található rajta. Szakműhelybe szállítás után az egyenetlenségeket javítottuk, a kötéseket megerősítettük, melegben, hogy az anyagszerkezetében ne okozzunk kárt.

Eldolgozás után a teljes műtárgyat szemcseszórással szín fémig tisztítottuk, majd csersavas oldattal passziváltuk. Száradás után méhviasz, paraffin terpentines oldatával viaszoltuk. Száradás után kefével fényesítettük.

Szállítása ennél a rácsnál is kímélő módon történt.

